

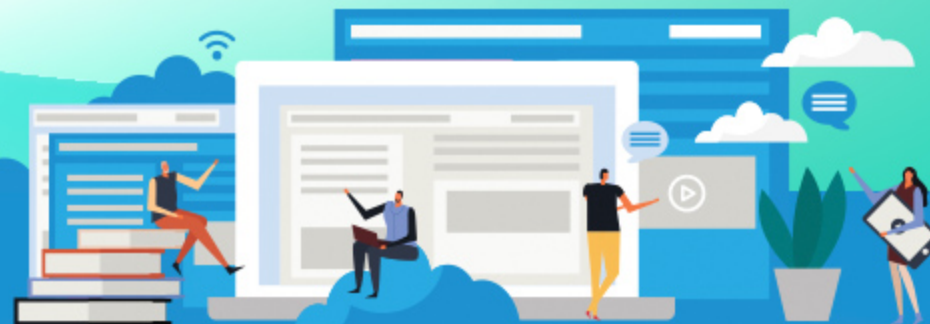
# 「善用VLE高效管理學、教、評」 線上研討會

香港教育城  
2020 - 3 - 16



# 「善用VLE高效管理學、教、評」 線上研討會

香港教育城  
2020 - 3 - 16





# 流程

介紹及示範：

- 教城多元網上學與教資源及「網上學習日程表」( 5分鐘 )
- 「VLE虛擬學習環境」( 70分鐘 )
- 教師經驗分享 (20分鐘)
- Q&A ( 10分鐘 )

# 停課不停學 多元資源助學生持續學習



# 教城服務 HKEdCity Services



電子書



STAR



電子評估

eREAP



## 校本服務 School-based



## 學生服務 Student-based

# 停課不停學 多元資源助學生持續學習

[www.hkedcity.net/home/zh-hant/learning](http://www.hkedcity.net/home/zh-hant/learning)

## 資源一覽：教學資源、自學資源

認識教城 教師 中學生 小學生 家長 企業

搜尋

14 A A A

### 停課不停學 多元資源助學生持續學習

受到新冠病毒影響，全港學校需延遲復課。學校可善用以下網上資源，讓學生在家中也能持續學習：

[資源一覽](#) [網上學習日程表](#)

#### 教師教學資源

網上資源	第一學習階段	第二學習階段	第三學習階段	第四學習階段
<b>STAR</b> 製作並派發課業，鞏固學生「基本能力」 學科：中國語文、英國語文、數學（包括中文及英文題目）	✓	✓	✓	
<b>網上試題學習平台</b> 利用HKDSE歷屆及相關試題製作並派發試卷，評估及跟進學生表現 （適用於已訂閱組合的學校，另附2,500+免費題目供全港師生使用） 學科：數學、物理、生物、化學、經濟、地理、資訊及通訊科技、企業、會計與財務概論、旅遊與款待、體育、通識				✓
<b>教育電視資源</b> 提供配合學校課程需要的學與教資源，包括短片、動畫、兒歌、相片等 學習領域及科目：中國語文、英國語文、數學、通識、常識、個人、社會及人文、科學、普通話等	✓	✓	✓	✓

#### 學生自學資源

網上資源	第一學習階段	第二學習階段	第三學習階段	第四學習階段
<b>學生獎勵計劃</b> 遊戲化挑戰練習激發學習動機				
<b>中文試元挑戰計劃</b> 學科：中國語文		✓	✓	✓
<b>TVNews獎勵計劃</b> 學科：英國語文、通識		✓	✓	✓
<b>十分科學</b> 學科：常識、STEM		✓		
<b>「通識達人」網上挑戰計劃</b> 學科：通識			✓	✓
<b>創作獎勵計劃</b> 學科：中國語文	✓	✓	✓	✓
<b>閱讀的章獎勵計劃</b> 學科：閱讀、跨學科	✓	✓	✓	✓
<b>閱讀挑戰計劃</b> 學科：閱讀、跨學科	✓	✓	✓	✓
<b>知文識趣</b> 提供300+遊戲及練習的自學平台 學科：中國語文	✓	✓	✓	✓
<b>English Campus</b> 每週更新遊戲及短片的自學平台 學科：英國語文	✓	✓	✓	✓
<b>香港閱讀城</b> 匯集6,200+圖書資料、逾七成提供內容試閱 學科：閱讀、跨學科	✓	✓	✓	✓
<b>e悅讀學校計劃</b> 校本電子書訂閱服務，配合平台收集學生閱讀數據，推展廣泛閱讀 （適用於已訂閱組合的學校，另附多個免費組合供學校訂閱） 學科：跨學科	✓	✓	✓	✓
<b>小校園</b> 專屬小學生的遊戲化自學平台 學科：中國語文、英國語文、數學、常識、其他學科	✓	✓		
<b>教育電視資源</b> 提供配合學校課程需要的學與教資源，包括短片、動畫、兒歌、相片等 學習領域及科目：中國語文、英國語文、數學、通識、常識、個人、社會及人文、科學、普通話等	✓	✓	✓	✓

# 停課不停學 多元資源助學生持續學習

[www.hkedcity.net/home/zh-hant/learning](http://www.hkedcity.net/home/zh-hant/learning)

## 「網上學習日程表」

### 停課不停學 多元資源助學生持續學習

受到新型冠狀病毒影響，全港學校需延遲復課。學校可善用以下網上資源，讓學生在家中也能持續學習：

資源一覽

網上學習日程表

▼ 小一至小三

小四至小六

中一至中三

中四至中六

小一至小三適用之學生自學練習

請以教城學生帳戶登入

二月

第一週 (3/2 - 7/2)

今期最新挑戰

閱讀挑戰  
初級 - 大自然通通識  
小校園  
新春特別任務

# 教師教學資源



1) 電子書

# STAR



2) 電子評估



3) 多媒體資源





e·悅讀  
學校計劃

[www.hkedcity.net/ereadscheme/](http://www.hkedcity.net/ereadscheme/)



# 智用電子評估· 提升學習效能

eAssessment: Improve Learning Effectiveness

網上試題學習平台  
Online Question Bank

STAR



# 電子評估平台

「促進學習的評估」(Assessment for Learning)則是在學與教過程中，找出和診斷學生在學習上遇到的困難，進而提供有效的回饋，是增強學生後續學習的持續活動。「促進學習的評估」是結合教學與評估，以促進學生學習，是現時評估改革的趨勢，亦陸續多了教師關注及應用此策略於學與教中。

- 切合不同學習階段需要
- 網上評估試題庫
- 支持各類電腦裝置



網上試題學習平台  
Online Question Bank

STAR

KS1-3

KS4

# 學生自學資源



語文

數、理、常、通

閱讀，寫作

跨學科





# 「網上學習日程表」

學段： P1-P3, P4-6, S1-3, S4-6

規劃每日自學練習

參與今期獎勵計劃，重溫過往精選練習

參閱今期獎勵計劃學習數據



## 學校報告

此報告顯示 貴校於各計劃的參與學生人數。各2019/20計劃報告將於2020年9月後停止提供。如需保存報告資料，請於限期前自行下載。

請選擇計劃，以檢示該計劃的學生成績報告，如各練習的分數和遞交紀錄數量。

選擇計劃：

- 

所有年級

	中文狀元挑戰計劃	創作獎勵計劃	TVNews獎勵計劃	十分科學	通識達人網上挑戰計劃	閱讀約章獎勵計劃
P1	0	0	0	0	0	0
<b>S1</b>	9	1	11	0	2	0
S2	0	0	0	0	0	0
S3	0	0	0	0	0	0
<b>S4</b>	1	0	0	0	0	0
S5	0	0	0	0	0	0
S6	0	0	0	0	0	0

Y = 有參與; N = 沒有參與

[下載報告](#)

# 學習數據



## 中文狀元挑戰計劃

各2019/20計劃報告將於2020年9月後停止提供。如需保存報告資料，請於限期前自行下載。

選擇程度/班別：

- 

S1A ▼

姓名	總分	紫薇花	孤雁 初級	秋風引	畫龍點睛：「秋」	「圖圖」是道：「秋」	春去秋來學成語	長安秋望
Hung Yuen Ling		0	N/A	N/A	N/A	N/A	N/A	N/A
Cheung Kong Hou	1710		540	N/A	N/A	690	N/A	390
Kong Cheuk Lok, Melody	20		N/A	N/A	N/A	N/A	N/A	20
Poon Yat Ngar, Chloe	510		410	40	N/A	N/A	N/A	N/A
Chung Ho Hon, Donald	60		N/A	N/A	N/A	N/A	N/A	N/A
Wong Tin Yan	140		N/A	N/A	N/A	N/A	N/A	N/A

N/A = 沒有遞交

[下載報告](#)

報告數據更新至：

2020-02-09



Go eLearning

[www.hkedcity.net/goelearning](http://www.hkedcity.net/goelearning)



# 專業培訓

Go eLearning 分類 ▾ 我的 CPD 關於Go eLearning

一站式教師網上專業發展

檢視我的CPD

## 最新

382 A A A

校本多元管理  
 實踐相結合的

學與教博覽2019 - 從出生到老  
 年：將靜觀貫穿人生始終

學與教博覽2019 - 教育面向未來  
 的學生

學與教博覽2019 - 技能·未來新  
 貨幣

學與教博覽2019 - 培育未來人  
 才：富創意、同理心與道德的人工  
 智能設計師

## 熱門

利用Socrative製作測驗

Edpuzzle製作互動式教學影片

學生在Padlet 內發表意見

使用Google Classroom管理課堂  
 任務

師生社交學習平台Ed

涵蓋國際教育視野至  
電子工具示範及實踐

逾千名資深教育學者  
親自講授

自動記錄觀看時數，  
方便申領CPD時數



## 教學歷程@教城



### 學校建立教師帳戶

- 學校管理員建立
- 無須認證

### 教師個人帳戶

- 個人申請
- E-Services 認證



# 教師帳戶

	<b>教師帳戶</b>	
帳戶種類	學校建立教師帳戶	教師個人帳戶
擁有權	學校	教師
建立	學校管理員	教師個人
可用服務	<p><b><u>1) 專業發展 ( 可申請專業發展時數 )</u></b></p> <ul style="list-style-type: none"> <li>- Go eLearning</li> <li>- 教師電視</li> <li>- 參加活動</li> </ul> <p><b><u>2) 教學資源</u></b></p> <ul style="list-style-type: none"> <li>- 教學資源庫</li> <li>- 教育電視</li> <li>- 香港閱讀城</li> <li>- EdMall</li> </ul> <p><b><u>3) EdConnect 單一登入服務</u></b></p> <p><b><u>4) 校本服務</u></b></p> <ul style="list-style-type: none"> <li>- e悅讀學校計劃</li> <li>- eREAP</li> <li>- OQB</li> <li>- STAR</li> <li>- VLE</li> <li>- 學生服務</li> </ul>	<p><b><u>1) 專業發展 ( 可申請專業發展時數 )</u></b></p> <ul style="list-style-type: none"> <li>- Go eLearning</li> <li>- 教師電視</li> <li>- 參加活動</li> </ul> <p><b><u>2) 教學資源</u></b></p> <ul style="list-style-type: none"> <li>- 教學資源庫</li> <li>- 教育電視</li> <li>- 香港閱讀城</li> <li>- EdMall</li> </ul> <p><b><u>3) EdConnect 單一登入服務</u></b></p>

## 會員資訊

## 會員資訊

個人會員

學校會員

企業會員



### 公眾 / 家長會員

瀏覽教城所有資訊，了解最新創新教育動態及發展脈膊，一個帳戶，收藏實用資料、與專業人士或同儕互動、參加專題講座及活動等

立即申請



### 教師會員

專享一站式學教評資源、教師專業發展、最新教育動態服務，協助教師建構創新教室

如帳戶與所屬學校聯繫，更可享受學校已申請的校本計劃

立即申請

搜尋

100

A A A

香港教育城 - 主頁

重設密碼 Reset Password - ling

新增 / 更新個人檔案 - 香港教育城

hkedcity.service-now.com/hkedcity?id=update\_profile&type=teacher

輸入關鍵字

#### 自助服務

我的個人檔案

我的最愛

訂閱

前往教城主頁

#### 新增 / 更新個人檔案

個人資料

教師身份資料

家長身份資料

#### 密碼

變更密碼

## 更新教師身份資料

\*請選擇教師類別：

- 註冊教師 (需以教育局提供的e-Services帳戶認證)
- 師訓機構學生
- 學前教育教師
- 大學教職員
- 退休教師
- 其他類別教師

#### 任職學校

學校 (在列表中搜尋)

-- 無 --

如未能在以上列表中找到所需的學校\*, 請在此輸入:

輸入框

學校電郵 (需經由學校帳戶管理員上載)

輸入框

\*任教程度

- 學前
- 小學
- 中學
- 大專
- 特殊學校

主要任教科目/學習領域

# 訂閱教城資訊



香港教育城  
HKedCity

搜尋

登入/註冊 | English |

訂閱教城資訊

認識教城 教師 中學生 小學生 家長 企業

立即訂閱教城資訊

緊貼學界最新動向

訂閱教城資訊





## 查詢

- 熱線: +852 2624 1000  
星期一至星期六  
上午8時至下午10時  
\*公眾假期除外
- 電郵: [info@hkedcity.net](mailto:info@hkedcity.net)
- 網站: [www.hkedcity.net](http://www.hkedcity.net)

*Thank  
You*